

トライアングルエヒメ横展開補助金 対象事業概要

ものづくり

補助率 1/2

※補助金額の上限がございますので
詳細はお問い合わせください

採択事業名

今治タオルの織機データのリアルタイム化と顧客情報との融合

社名

IKEUCHI ORGANIC株式会社

本社所在地

愛媛県今治市延喜甲762

担当者名

曾我部 健二

担当者連絡先

0898-31-2255
sogabe@ikeuchi.org

実装検証の概要

タオル製造をリアルタイム管理。1日11万回の超精密検品

生産活動において最も重要な製織管理において、1日1回のみであったデータ化を織機の生産活動の最小単位である1ピックごとに行う「タオル織機工程管理システム」は、綿糸（パイル糸・下縦糸）の進行速度を1ピック毎に管理することにより、品質管理で最も重要なサイズとその重量が正常か否かの判断をリアルタイム化する。これにより、従来のデータ化が1日あたり1回であるのに対し、1日あたり110,000回という驚異的なデータ化回数に飛躍させることができ、品質向上や生産数量管理の精度向上を実現。

※チェック回数は織機スピードと稼働時間に準じる。最高速織機8時間稼働では216,000回/日

WEBサイト



実装検証の成果

生産精度を±1%に。ミリ単位の糸管理で232万円のコスト削減に成功

従来の生産においては予定数の±2.5%範囲の余裕をもった生産数が必要であったが、この実装により±1%範囲という高い正確性で生産が可能となった。さらに、約435,000円/台、4台計では1,740,000円に加え、加工糸廃棄分580,000円を合わせると2,320,000円もの経費削減に成功。

また、ビームは多くの商品で共有される事が多く、ビーム（糸）残量は推測の計算値に過ぎなかったが、精度を上げることでミリ、センチ単位の正確さで把握することが可能となった。

補助金の対象物

- パイル測長センサ及びブラケット一式
- データ収集表示用パソコン一式

こんな企業におすすめ

- 計算値と実績生産数に違和感を覚えている
- 少量多品種の展開を志向している企業
- ロングライフな商品展開をしている企業

導入費用概算

初期費用(税別)

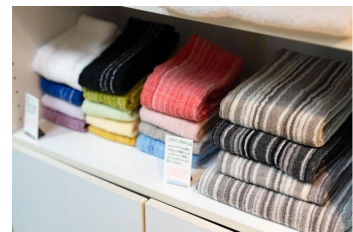
項目	単価	数量	費用
パイル糸測長センサ及びブラケット (現地取り付け作業・使い方指導など含む)	¥1,450,000	1	¥1,450,000
データ収集表示用パソコン一式	¥482,000	1	¥482,000
計			¥1,932,000

※初期費用・月額費用どちらも補助対象です。

【PCの必要スペック】

- 動作環境:Windowsが動作するもの
- ハードディスク空き容量:10MB以上
- OS:Windows10、Windows11
- ディスプレイ:解像度 1024×768以上を推奨
- メモリ容量:32MB以上を推奨
- その他必要設備:LANポート、USBポート、マウス

※上記を満たすPCが無い場合は、別途PCの購入が必要



注記

本募集は、愛媛県の令和7年度2月補正予算の成立及び国の地域未来交付金（地域未来推進型）の交付決定を経て実施するため、事業の中止や内容の変更が生じる場合もあるのでご注意ください。

愛媛県デジタルシフト推進課
TEL 089-912-2280



最新情報は
こちらから